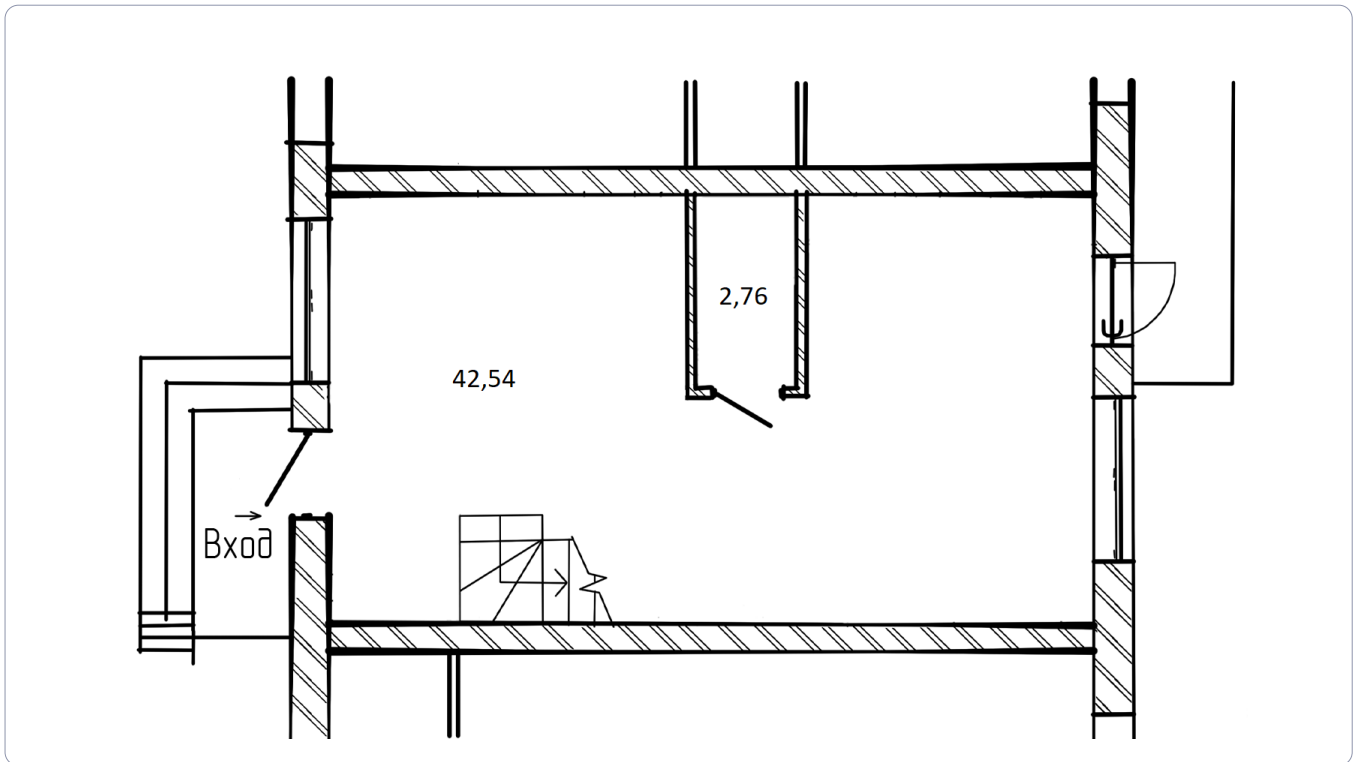


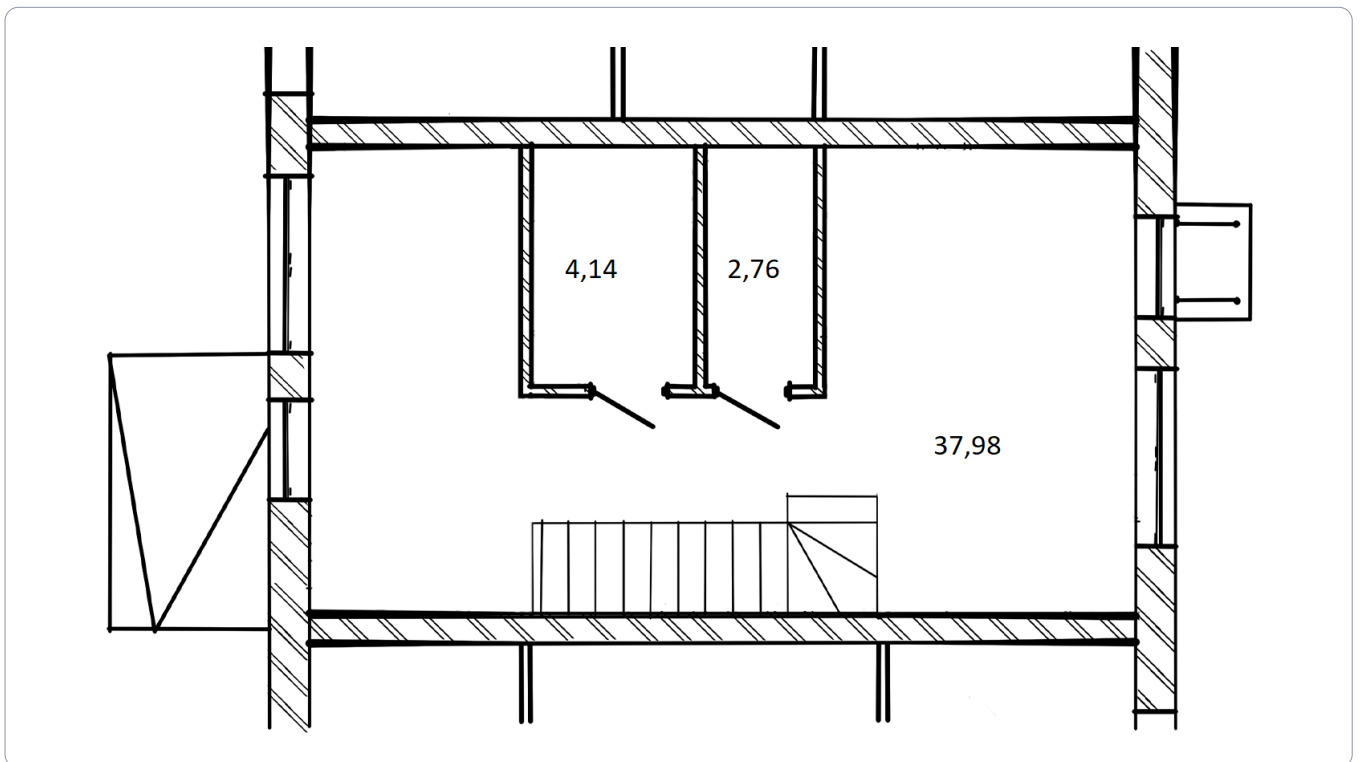
ТаунХаус в «ALGORITHM.STREЛNA»

ID: 4851

1 этаж



2 этаж



Информация об объекте

Цена при 100% оплате	12 117 600 руб.
Цена за кв. м	132 000 руб.
Базовая цена	12 117 600 руб.
Общая площадь	91.8 кв. м.
Этажей	2
Материал дома	Газобетон
Номер объекта	23.4
Срок сдачи	2 квартал 2023
Коммуникации	Водоотведение, Водоснабжение, Газоснабжение, Электроснабжение

О «ALGORITM.STRELNA»

Адрес	пос. Стрельна
Количество объектов	202
Типы объектов	ТаунХаус
Стоимость жилой недвижимости	от 12 117 519 руб.
Материалы	Газобетон
Срок сдачи	2 кв. 2023
Коммуникации	Водоотведение, Водоснабжение, Газоснабжение, Электроснабжение



Расчет ипотеки

Ежемесячный платеж	95 482 руб.
Стоимость объекта	12 117 600 руб.
Первоначальный взнос	15% / 1 817 640 руб.
Срок ипотеки	15 лет
Процентная ставка	7.5%

Расчет ипотечного кредита является предварительным и не является публичной офертой. Для окончательного расчета ежемесячных платежей по ипотеке обратитесь к своему менеджеру.

Фотографии поселка



Описание ЖК

“ALGORITM.STRELNA” - это малоэтажный жилой комплекс в уникальном для России формате City Flat с собственным участком и всеми преимуществами квартиры. ЖК располагается на территории поселка Стрельна, где есть все необходимое для проживания за городом.

Расстояние до административной границы с Санкт-Петербургом всего 3 км, а это значит, что уже через полчаса вы можете быть в центре города. Стрельна имеет хорошую транспортную инфраструктуру, поэтому добраться до ЖК на общественном транспорте можно быстро и легко:

От ст.м. “Проспект Ветеранов” на автобусе №162, №468, К650А

От ст.м. “Кировский завод” на автобусе №200, №210

От ст.м. “Автово” на автобусе №201, №401

до остановки “Константиновский Дворец”, 15 минут пешком от остановки и вы у себя дома.

В поселке Стрельна располагается большое кол-во школ, детских садов, продуктовых магазинов, аптеки, поликлиники, больницы.

Особенности поселка «ALGORITM.STRELNA»

Формат City Flat с собственным участком и всеми преимуществами квартиры

Городские коммуникации: газоснабжение, электричество, канализация, водоснабжение, собственная котельная

30 минут до центра города

Собственный парк и детский сад

Закрытая территория с видеонаблюдением и охраной

