

# ТаунХаус в «Есенин Village»

ID: 4532

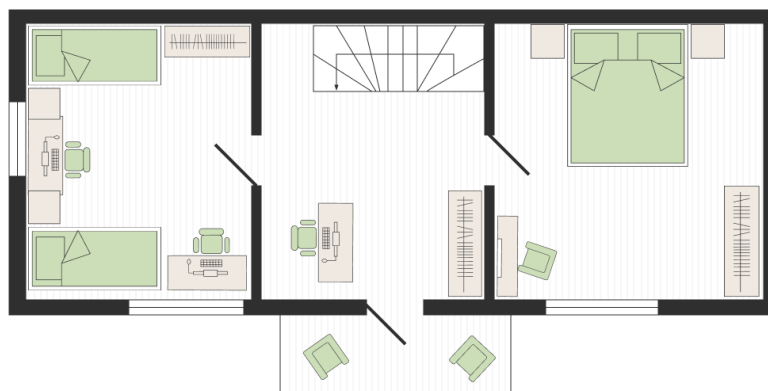
## 1 этаж

Таунхаус 79м<sup>2</sup>  
1 этаж



## 2 этаж

Таунхаус 79м<sup>2</sup>  
2 этаж



## Информация об объекте

---

Цена при 100% оплате	5 319 800 руб.
Цена за кв. м	67 000 руб.
Базовая цена	5 319 800 руб.
Общая площадь	79.4 кв. м.
Этажей	2
Материал дома	Газобетон
Отделка	Без отделки
Срок сдачи	Сдан
Коммуникации	Канализация, Водопровод, Газоснабжение, Магистральные сети, Электроснабжение

## О «Есенин Village»

---

Адрес	пос. Федоровское, Липовая аллея 1
Количество объектов	43
Типы объектов	ТаунХаус
Стоимость жилой недвижимости	от 3 502 400 руб.
Статус земли	Земли под блокированную застройку
Материалы	Газобетон
Отделка	Без отделки
Срок сдачи	Сдан
Коммуникации	Канализация, Водопровод, Газоснабжение, Магистральные сети, Электроснабжение



## Расчет ипотеки

---

Ежемесячный платеж	41 918 руб.
Стоимость объекта	5 319 800 руб.
Первоначальный взнос	15% / 797 970 руб.
Срок ипотеки	15 лет
Процентная ставка	7.5%

---

Расчет ипотечного кредита является предварительным и не является публичной офертой. Для окончательного расчета ежемесячных платежей по ипотеке обратитесь к своему менеджеру.

## Фотографии поселка

---



---

Ваш агент  
**Муравьев Вячеслав**

Телефон  
**+7 (965) 081-13-19**

E-mail  
**info@dohodno.com**



## Описание ЖК

---

Малоэтажный жилой комплекс располагается на землях Фёдоровского сельского поселения вблизи деревни Аннолово. Расстоянии до административной границы с Санкт-Петербургом - 5 км. До деревни Аннолово пешком около 9 минут, где располагается продовольственный магазин "Пятерочка".

На общественном транспорте до КП Есенин Village можно добраться от ст. метро «Купчино»: автобус 521, остановка «Деревня Аннолово». От Санкт-Петербурга: Витебский вокзал (ст. метро «Пушкинская») - электропоезд до станции «Павловск», далее автобусы 493, 521, 521а, 618 до остановки «Деревня Аннолово».

В 5 минутах на авто располагается ближайший поселок Федоровское, в котором находятся школа, детский сад, продовольственные магазины, рестораны, ветклиника, шиномонтаж.

## Особенности поселка «Есенин Village»

---

5 км до Санкт-Петербурга

У каждого таунхауса свой земельный участок, от 1,5 сотки до 2. Обращайте внимание, не у всех есть задний двор

Закрытая охраняемая территория

Есть развозка детей до школы и обратно в Федоровское , 10 мин. транспортом

Все коммуникации магистральные с п. Федоровского: свет, газ, вода, канализация. Газ подведен к дому, но в дом не заведен, т.к. не установлен газовый котел. Остальные коммуникации заведены в дом

