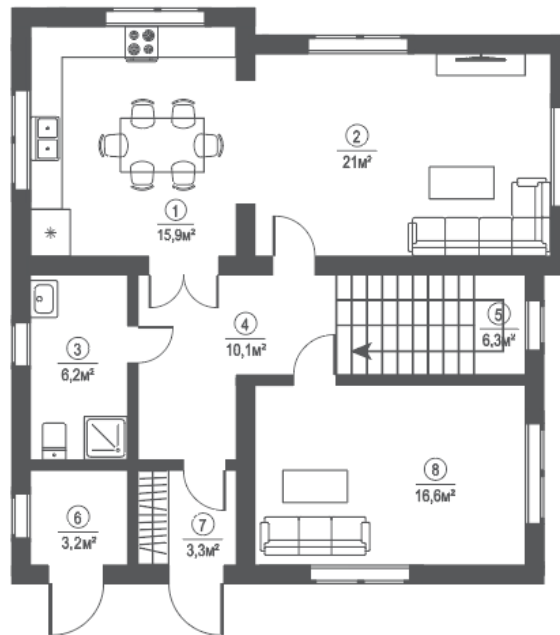


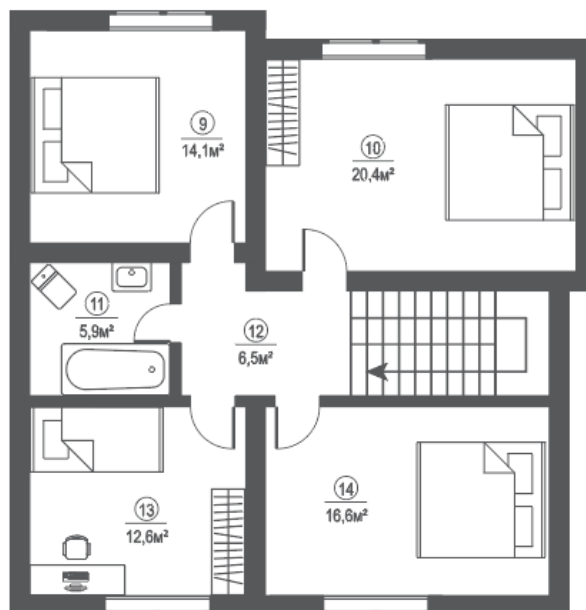
Коттедж в «Вартемяги One (ВП One)»

ID: 4495

1 этаж



2 этаж



Информация об объекте

Цена при 100% оплате	12 950 000 руб.
Цена за кв. м	81 447 руб.
Базовая цена	12 950 000 руб.
Общая площадь	159 кв. м.
Площадь участка	6 сот.
Этажей	2
Материал дома	Газобетон
Номер объекта	26
Отделка	Подчистовая
Срок сдачи	4 квартал 2022
Коммуникации	Водоснабжение, Газоснабжение, Канализация ЛОС, Электроснабжение

Фотографии объекта



О «Вартемяги One (ВП One)»

Адрес	Агалатовское сел. пос.
Количество объектов	22
Типы объектов	Коттедж
Стоимость жилой недвижимости	от 12 950 000 руб.
Материалы	Газобетон
Отделка	Подчистовая
Срок сдачи	4 кв. 2022
Коммуникации	Водоснабжение, Газоснабжение, Канализация ЛОС, Электроснабжение

Расчет ипотеки

Ежемесячный платеж	102 041 руб.
Стоимость объекта	12 950 000 руб.
Первоначальный взнос	15% / 1 942 500 руб.
Срок ипотеки	15 лет
Процентная ставка	7.5%

Расчет ипотечного кредита является предварительным и не является публичной офертой. Для окончательного расчета ежемесячных платежей по ипотеке обратитесь к своему менеджеру.



Фотографии поселка



Описание ЖК

Коттеджный посёлок «Вартемяги ONE» реализуется компанией «БалтСтройГрупп». Он расположен в деревне Касимово, рядом с поселком Вартемяги, Агалатовское сельское поселение, Всеволожский район Ленинградской области.

Местоположение ВП ONE отлично подходит для постоянного проживания. Городской транспорт и несколько крупных магистралей позволят Вам жить полноценной жизнью - без городской суеты, и в то же время не быть отрезанными от благ цивилизации. Коттеджный посёлок «ВП ONE» находится всего в 14 км. от КАД, 10 минут езды на машине. На общественном транспорте можно добраться:

От ст.м Проспект Просвещения на автобусах №433, №435, №567, №690 до остановки «12-ый км Приозерского шоссе», которая находится прямо напротив въезда в КП.

От м. Озерки автобусы 109(А,Б),673 до остановки Газпромнефть, пересадка на автобусы №433, №436, №567, №690 до остановки «12-ый км Приозерского шоссе».

До ближайшего продуктового магазина «Дикси» - 10 минут пешком. Рядом с ним располагается детский сад.

Муравьев Вячеслав

Телефон
+7 (965) 081-13-19

E-mail
info@dohodno.com



Особенности поселка «Вартемяги One (ВП One)»

10 минут до КАД, поселок Вартемяги

7 минут до Агалатово с развитой инфраструктурой

Коттеджи по 153-160 кв.м. с участком 6 соток

Статус земли - ИЖС

Коммуникации - магистральный газ, центральное водоснабжение и канализация, а также электричество (5 кВт)

На территории поселка собственная инфраструктура

